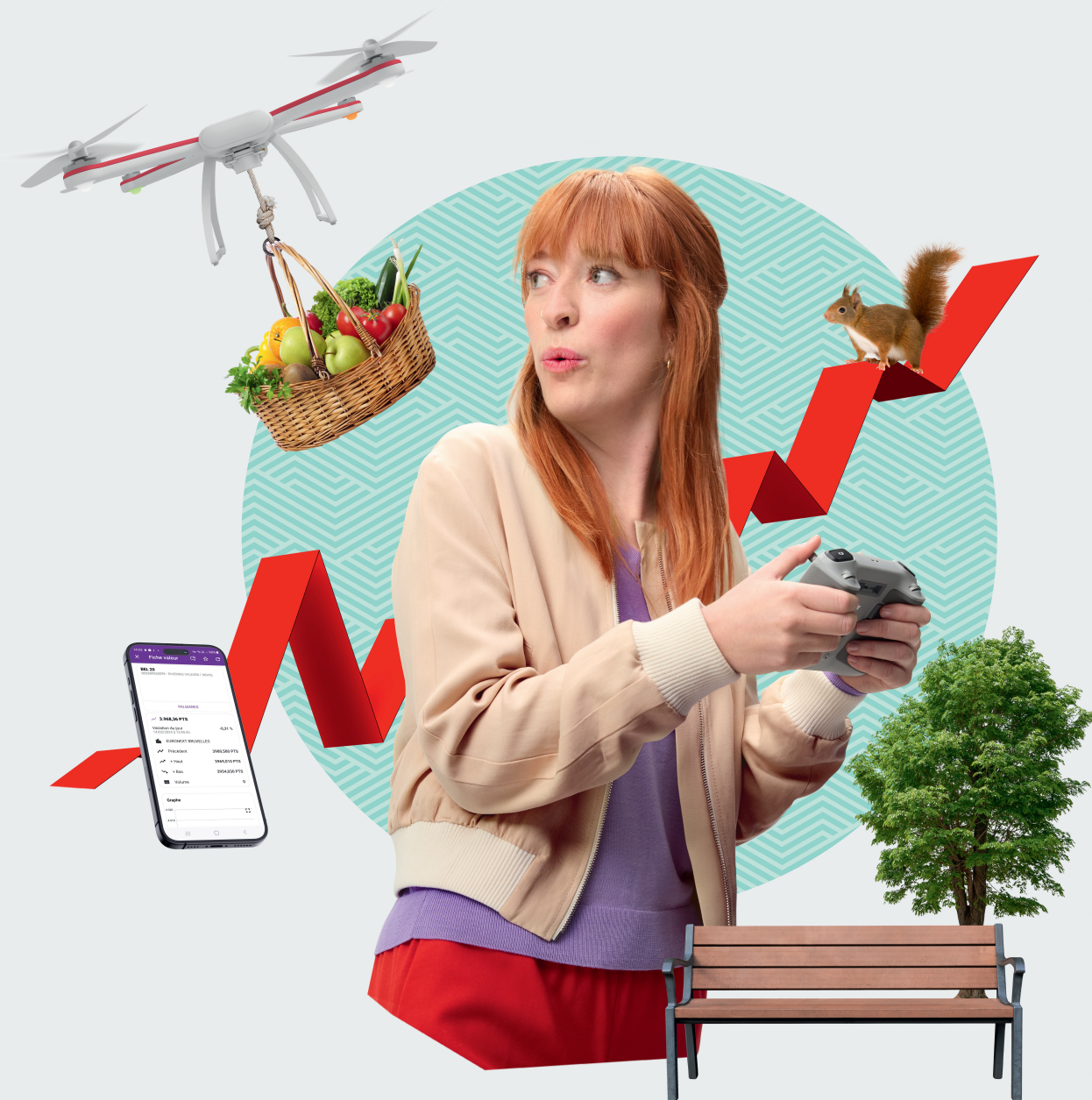


# Ouvert à Alexia-l'experte, qui pilote aussi ses placements.



E.R. Beobank NV/SA | Boulevard du Roi Albert I 2, 1000 Bruxelles | TVA BE 0401517147 | RPM Bruxelles | IBAN BE77 9545 4622 6142 | BIC CTBRBE33

# beobank

Vous êtes bien entouré

Nous vous rappelons que les produits d'investissement sont exposés à des risques en ce compris la possible perte du capital investi.